



**COMUNE DI SANTADI**  
 Provincia di Cagliari  
**PIANO PARTICOLAREGGIATO**  
**DI SANTADI CENTRO**



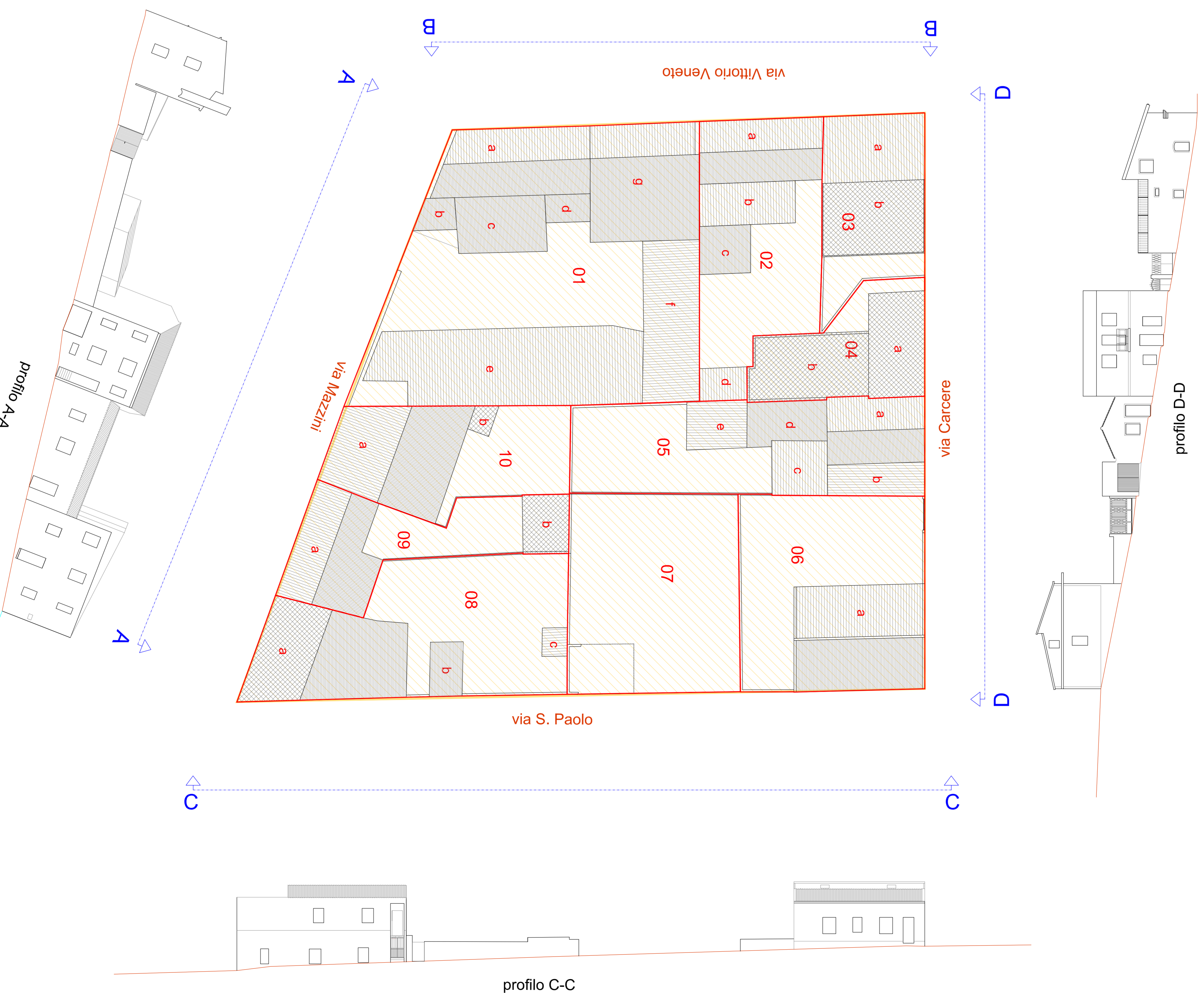
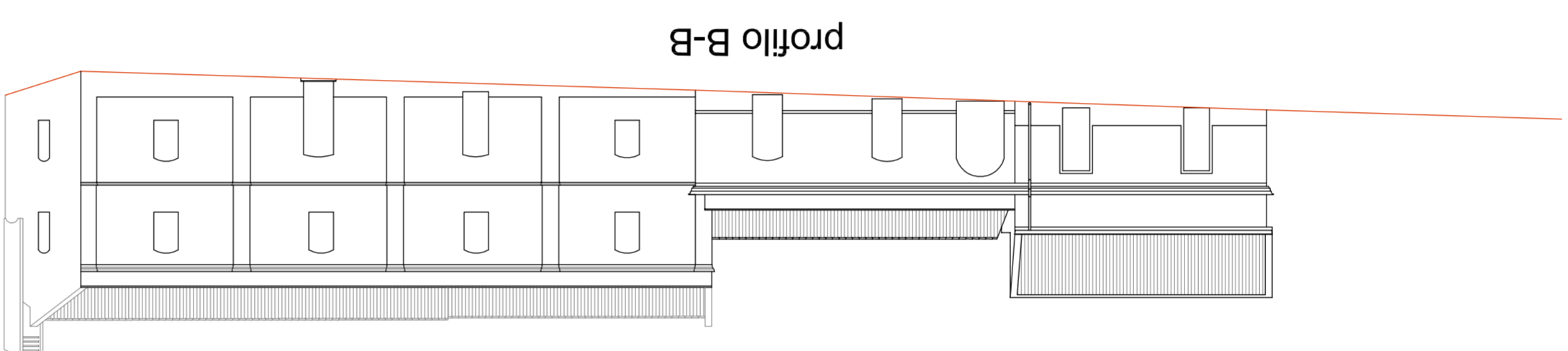
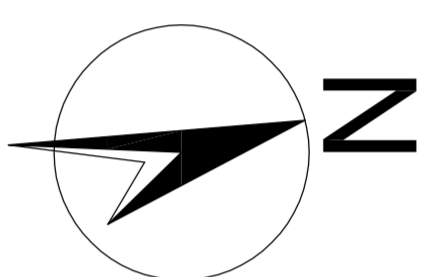
TAV. 4-C  
 RILIEVO SETTORE C  
 Piante - Profili  
 SCALA 1:200

i tecnici incaricati:  
 prof. ing. Gian Paolo Gamberini  
 prof. ing. Antonello Samna

gruppo di lavoro:  
 ing. Costantino Manca  
 ing. Gian Piero Cossu  
 ing. Ivan Francesco Ghisu  
 ing. Fausto Cuboni  
 ing. Alessandro Sitzia

il Segretario Comunale il Sindaco il Tecnico Comunale

- Settore C
- Zona "A1"
- Zona "B1"
- Zona "S"
- Limite Comparto



profilo C-C

profilo A-A