

COMUNE DI SANTADI

Provincia di Carbonia - Iglesias

Variante al Piano stralcio
per l'Assetto Idrogeologico

Alt. 4.1	Planimetria della pericolosità idraulica PAI vigente	SCALA 1:10'000
-------------	--	-------------------

REDAZIONE STUDIO



Dott. Ing. Nicola Montaldo
(Direttore tecnico)

Dott. Geol. Mario Strina

ORDINE INGEGNERI
PROVINCIA CAGLIARI
N. 3411 Dott. Ing. NICOLA MONTALDO

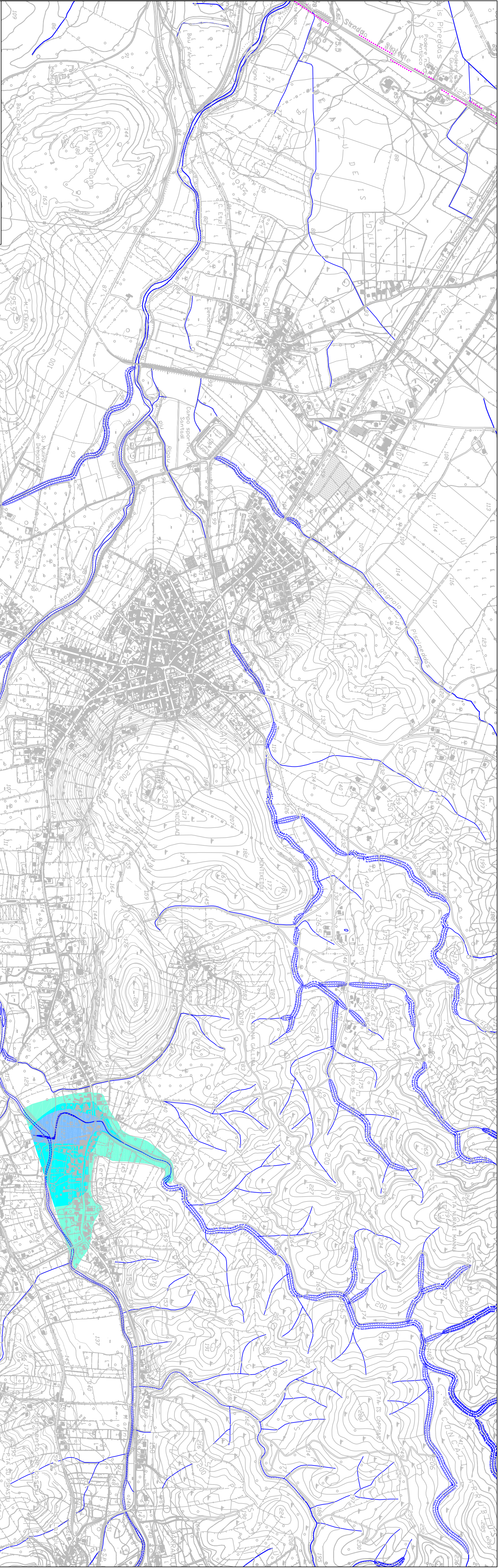
ORDINE DEI GEOLOGI
REGIONE SARDEGNA
Sezione A
N. 441 Dott. Geol. MARIO STRINA

GRUPPO DI STUDIO
Prof. Ing. Andrea Saba
Ing. Michele Vacca
Ing. Roberta Piras

Il Responsabile Unico
del Procedimento:

Geom. Cosimo Caddéo

11-001	PAI	Rev. 00	
--------	-----	---------	--



AREE PERICOLOSE

LEGENDA

- H4, Aree inondabili da piena con portate di colmo caratterizzate da tempi di ritorno di 50 anni
- H3, Aree inondabili da piena con portate di colmo caratterizzate da tempi di ritorno di 100 anni
- H2, Aree inondabili da piena con portate di colmo caratterizzate da tempi di ritorno di 200 anni
- H1, Aree inondabili da piena con portate di colmo caratterizzate da tempi di ritorno di 500 anni